

SurfCorder

表面粗さ測定機

Surface Roughness Measuring Instrument

SE800

新製品!

超高速移動!

解析機能を充実した高性能表面粗さ測定機!

- ・移動速度の向上(当社比20倍)
上下左右の移動速度を大幅UP
- ・自動測定による省人化が可能
- ・移動量の拡大(コラム)
上下の移動量を拡大、大きなワークにも対応可能
- ・非接触検出器(Crispy)を接続可能
従来機とは別次元の高速測定が可能

Speedy moving!

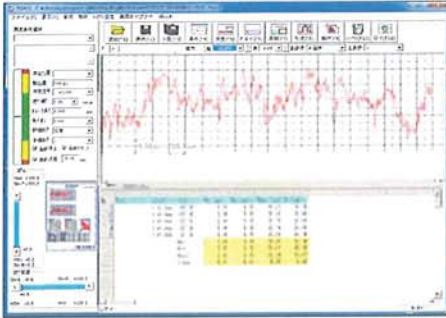
Surface Roughness Measuring Instrument
with full analysis function

- ・Moving speed up (20 times UP)
Column and drive unit moving speed up
- ・Reduce staff by automatic measuring
- ・Moving range expanded (Column)
Make it possible to measure big workpiece
- ・Non-contact pick up (Crispy) is available
Dramatical speed up measuring

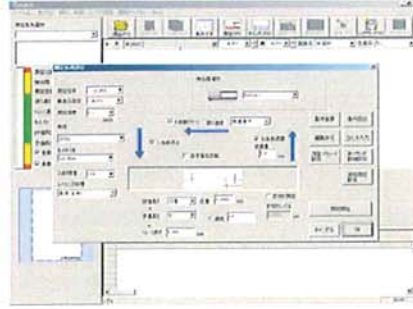


Kosaka Laboratory Ltd.

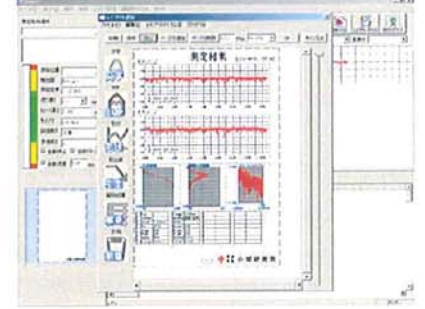
■メイン画面



■測定条件設定画面



■レイアウト印刷画面



■仕様 SPECIFICATION

型式/MODEL	SE800
測定パラメータ (二次元粗さ) Parameter (Two Dimensional Roughness)	Ra, Rz, Rt, Rp, Rv, RSm, Rq, Rsk, Rku, Rmr(c), Rmr, Rδc, RΔq, Rc, Ry, Rmax, Rpm, Rk, Rvk, Rpk, Pa, Pz, Pt, Pp, Pv, PSm, Pq, Psk, Pku, Pmr(c), Pmr, Pδc, PΔq, Pc, Wa, Wz, Wc, Wt, Wp, Wv, Wq, Wsk, Wku, Wmr(c), WSm, Wca, Wcm, Wem, Wea, WΔq, Wδc, Wmr, Wp, Wv, Sm, S, tp, Htp, Δq, Δa, HSC, λa, λq, Mr1, Mr2, AR, R, Rx, Rke, Rpk, Rvke
測定範囲 / Measuring Range	縦 : 600 μm / Vertical Range: 600 μm 横 : 100mm / Horizontal Range : 100mm
サンプリング数 / 分解能 Sampling Point / Resolution	最大32,000点 / Max. 32,000 Points 縦方向分解能 : 0.04 ~ 10nm (レンジ/16ビット / Vertical Resolution : Range/16bits)
測定倍率 Magnification	縦 : Vertical 50, 100, 200, 500, 1,000, 2,000, 5,000, 10,000, 20,000, 50,000, 100,000, 200,000, 500,000 横 : Horizontal 1, 2, 5, 10, 20, 50, 100, 200, 500, 1,000, 2,000, 5,000, AUTO
カットオフ値 Cutoff	粗さ : Roughness λc : 0.008, 0.025, 0.08, 0.25, 0.8, 2.5, 8 mm, R+W (JISB2 カットオフ無し) (Without cut-off can be selected only for the JISB2 mode) うねり : Waviness λs : JIS94, ISO97モード時, ISO3274:1996に準拠 / Complies with the ISO3274:1996 at JIS94 or ISO97 mode. λc (f): 0.08, 0.25, 0.8, 2.5mm ~ λf (f): 0.8, 2.5, 8, 2.5mm λc (h): 0.08, 0.25, 0.8, 2.5mm λf (h): 0.8, 2.5, 8, 2.5mm
フィルタ / Filter	Gauss型 (50%) / Gaussian, 特殊 Gauss型 / Special Gaussian, 2RC型 (75%) / 2RC, 接点 / Morphological Contact-point Filter ロバストガウシヤン / Robust Gaussian, FMガウシヤン / FM Gaussian
オートレベルング / Auto Leveling	最小二乗法 (全域、前半、後半、パラボラ) / 両端2点、円弧、スプライン、任意2点、なし Method of Least Squares (Entire area, first half, latter half, parabola), 2-point, Arc, spline, Free 2-point, no leveling
評価長さ / Evaluation Length	0.25, 0.8, 2.5, 8, 25, 80mm, 任意 (0.2mm以上) / Arbitrary (Longer than 0.2mm) / λc × 1, 2, 3, 4, 5, 6, 7, 8, 9, 10
測定長さ / Measuring Length	評価長さ方式 / Evaluation Length Method: λc × 1 ~ 10 基準長さ方式 / Sampling Length Method: 0.25, 0.8, 2.5, 8, 25, 80mm 任意長さ (0.2mm以上) / Arbitrary (Longer than 0.2mm)
送り速さ / Drive Speed	0.05, 0.1, 0.2, 0.5, 1.0, 2.0, 3.0 mm/s 高速移動時 / High speed: 30mm/s 及び手動 / Manual
主な機能 / Additional Function	自由レイアウト記録、平均処理、統計処理、打ち切り測定、再演算、検出器登録、コメント記録、切欠き処理 メートル/インチ単位切換、自動測定、切欠き処理、複数段差解析、ピッチ測定 Free Layout, Averaging, Statistical Analysis, Discontinued Measurement, Recalculation, Pick up Registration, Comment Record, Notch Processing Unit Changeover (mm/inch), Automatic Measurement, Auto Profile Cut, Multistage Type Difference Analysis, Pitch Measurement
検出器 / Pick-up	鋭針: R2 μm, ダイヤモンド、頂角60°、スキッド: R40mm, サファイヤ、測定力: 0.75mN以下 Tip radius 2 μm, made from diamond, Tip Angle: 60 deg, Skid (standard): Radius 40 mm, made from Sapphire, Measuring force 0.75mN or less
真直度精度 / Straightness	0.2 μm / 100mm以下 (弊社規格) / 0.2 μm / 100mm or less (KOSAKA standard)
電源電圧 / Power Supply	単相 AC90~240V 300VA 50/60Hz (パソコン、プリンタの電源含まず) Input: Single-phase 90 to 240 V AC 300VA, 50/60 Hz (Power of PC and Printer are not included.)
設置寸法・質量 / Dimension	W 1580 × D 800mm 測定装置部 約85kg 解析制御部 約30kg / Measuring Unit Approx 85kg Amplifier Approx 30kg

■標準組み合わせ Standard combination

検出器	Pick-up	PU-DJ2S-60
送り装置	Drive unit	DR-100X83
電動コラム	Motorized column	CL-89D
定盤	Bed	BD-87S2
リモコン装置	Controller	RC-83
傾斜調整台	Leveling table	ST-52
増幅演算装置	Amplifier	AS-3507C+AS-3502P+AS-702D
表面粗さ解析システム	Analysis system	SGA31
粗さ標準片	Roughness specimen	SS-G41, SS-N21

※型式は発注時にご確認ください Please check when ordering model.

■オプション Option

送り装置	Drive unit	DR-200X83 (200 mm)
電動コラム	Motorized column	CL-89D-500 (500 mm)
		CL-89D-700 (700 mm)
防振台	Vibration Absorbing Table	SMB-2 (BD-87S2用)
防振台	Vibration Absorbing Table	SMB-3 (BD-42S用)
大型定盤	Bed	BD-42S
コンピュータ	Personal Computer	
プリンター	Printer	

株式会社 小坂研究所

URL <http://www.kosakalab.co.jp> E-mail: tokyom@kosakalab.co.jp

お問い合わせは本社営業部、営業所へ

本社営業部 〒101-0021 東京都千代田区外神田 6-13-プロステック秋葉原 3 F
TEL(03)5812-2011(代) FAX(03)5812-2015
北関東出張所 〒321-4346 栃木県真岡市松山町 5-2
TEL(0285)83-4966 FAX(0285)82-3430
大阪営業所 〒532-0011 大阪市淀川区西中島 4-11-21 新大阪コービル 1F
TEL(06)6885-0765(代) FAX(06)6885-1976
名古屋営業所 〒465-0025 名古屋市名東区上社 3-609 北村第1ビル
TEL(052)705-1801(代) FAX(052)705-1804
三郷工場 〒341-0035 埼玉県三郷市鷹野 3-63
TEL(048)955-1211(代) FAX(048)955-1218
真岡工場 〒321-4346 栃木県真岡市松山町 5-2
TEL(0285)82-3426(代) FAX(0285)82-3430

Kosaka Laboratory Ltd.

Tokyo Business Office

3F ProsTech Akihabara, 6-13-10, Sotokanda, Chiyoda-ku, Tokyo 101-0021, Japan
Telephone : + 81-3-8512-2011 Facsimile : + 81-3-5812-2015

Home Page <http://www.kosakalab.co.jp> E-mail: tokyom@kosakalab.co.jp

ご用命は下記の販売店へ

※仕様などは製品改良のため、お断りなく変更することがあります。
Specifications may change as systems are up-graded.

2019.09.24